



Comuni di Galatone e Sannicola

PROVINCIA DI LECCE



P.O.R. - PUGLIA 2000 - 2006 - ASSE I - MISURA 1.6 - LINEA DI INTERVENTO 2. - AZIONE 3



Piano di Gestione del Sito di Importanza Comunitaria "MONTAGNA SPACCATATA E RUPI DI SAN MAURO" (IT9150008)

Tavola:

9

CARTA DI LETTURA URBANISTICA DEL TERRITORIO

Scala **grafica**

Data **Ottobre 2008**

Codice commessa: F06/08

Codice elaborato: F06/08_9

Revisione	Versione	Redatto	Verificato	Approvato
1	I Emissione	Ottobre 2008		
2	II Emissione	Novembre 2008		



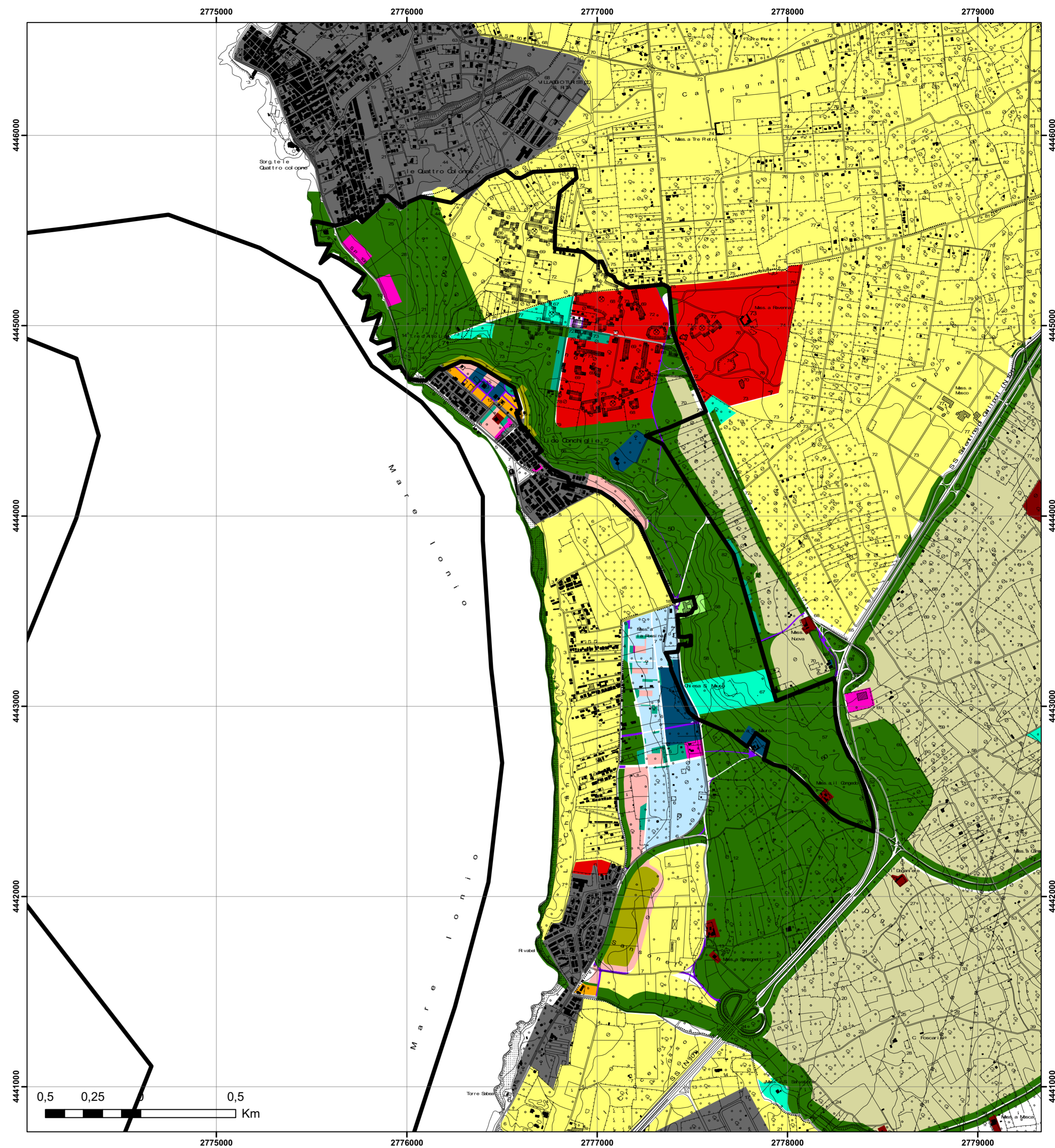
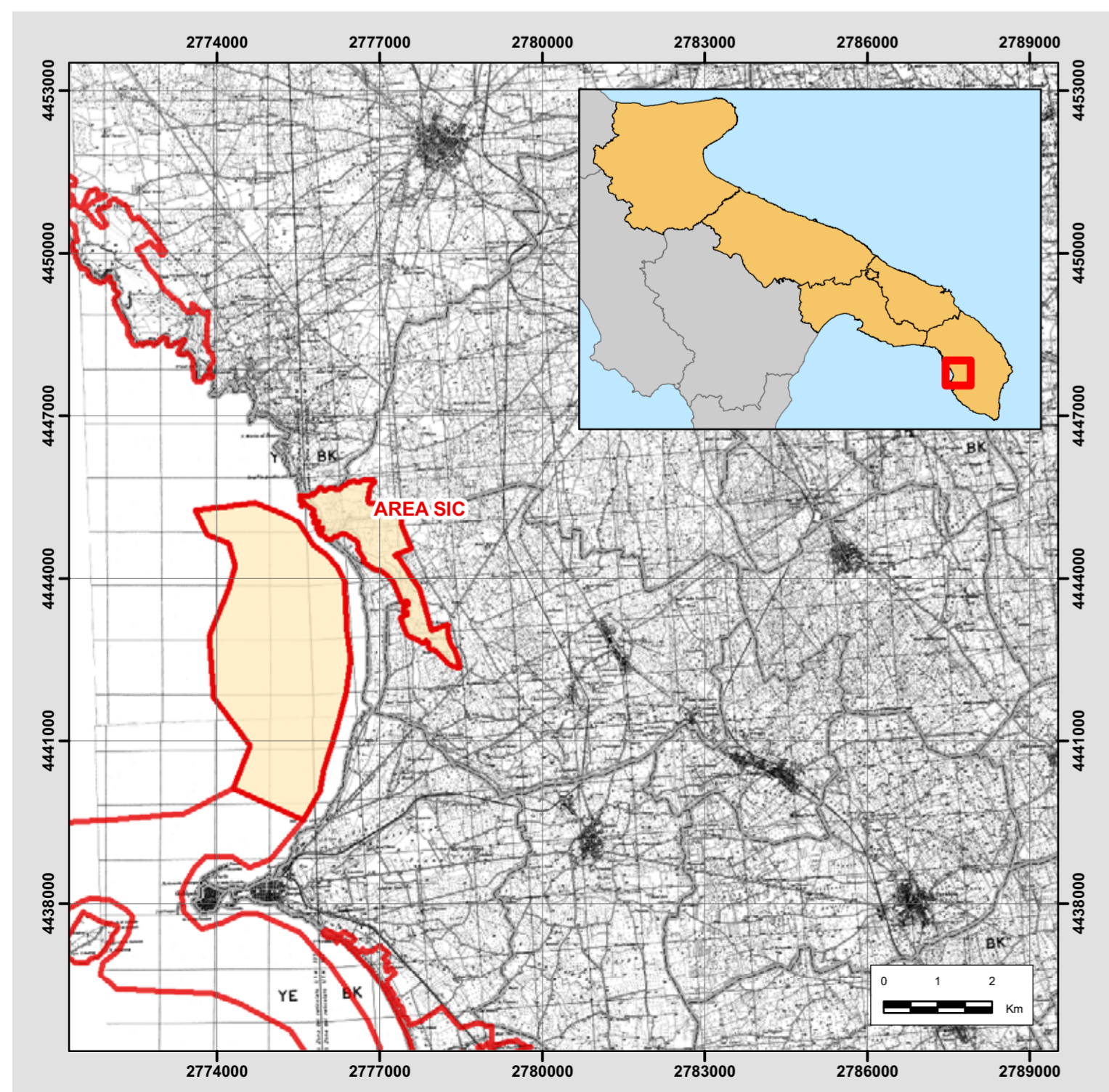
Ing. T. Farenga

Arch. E. Ancora

Consulenze/Collaboratori:

Prof. Geol. A. Salvemini - Ing. G. Nuzzo (Difesa suolo) - Dott. P. Medagli - Dott. S. Arzeni - Dott. G. Marzano (Aspetti naturalistici)
Arch. R. De Sario (Territorio - Beni culturali e ambientali) - Ing. R. Iaccarino (Sistemi informativi) - Dott.ssa L. Schinzano
Dott.ssa D. Fusco (Informazione - Comunicazione)

Inquadramento generale



Legenda



Area SIC - Montagna Spaccata e Rupi di San Mauro

Pianificazione comunale



Area agricola di salvaguardia



Aree attrezzature per il turismo sociale



Aree di completamento zona costiera



Aree di espansione della residenza - PUE approvati



Aree di espansione edificabili sulla base di PUE



Aree di tutela e promozione del paesaggio - Pietra a secco



Aree per attrezzature e servizi pubblici



Aree per insediamento turistico-residenziale con attrezzature



Aree produttive destinate ad attività industriali - artigianali



Aree soggette a vincolo storico archeologico



Funivia



Insedimenti consolidati e aree urbanizzate



Verde di salvaguardia e rispetto



Verde pubblico



Viabilità di progetto



Zona Agricola con Ubicazione Preferenziale di Attività Agrituristiche



Aree a parcheggio