












**Piano di Gestione
 del Sito di Importanza Comunitaria
 "MONTAGNA SPACCATA E RUPI DI SAN MAURO" (IT9150008)**

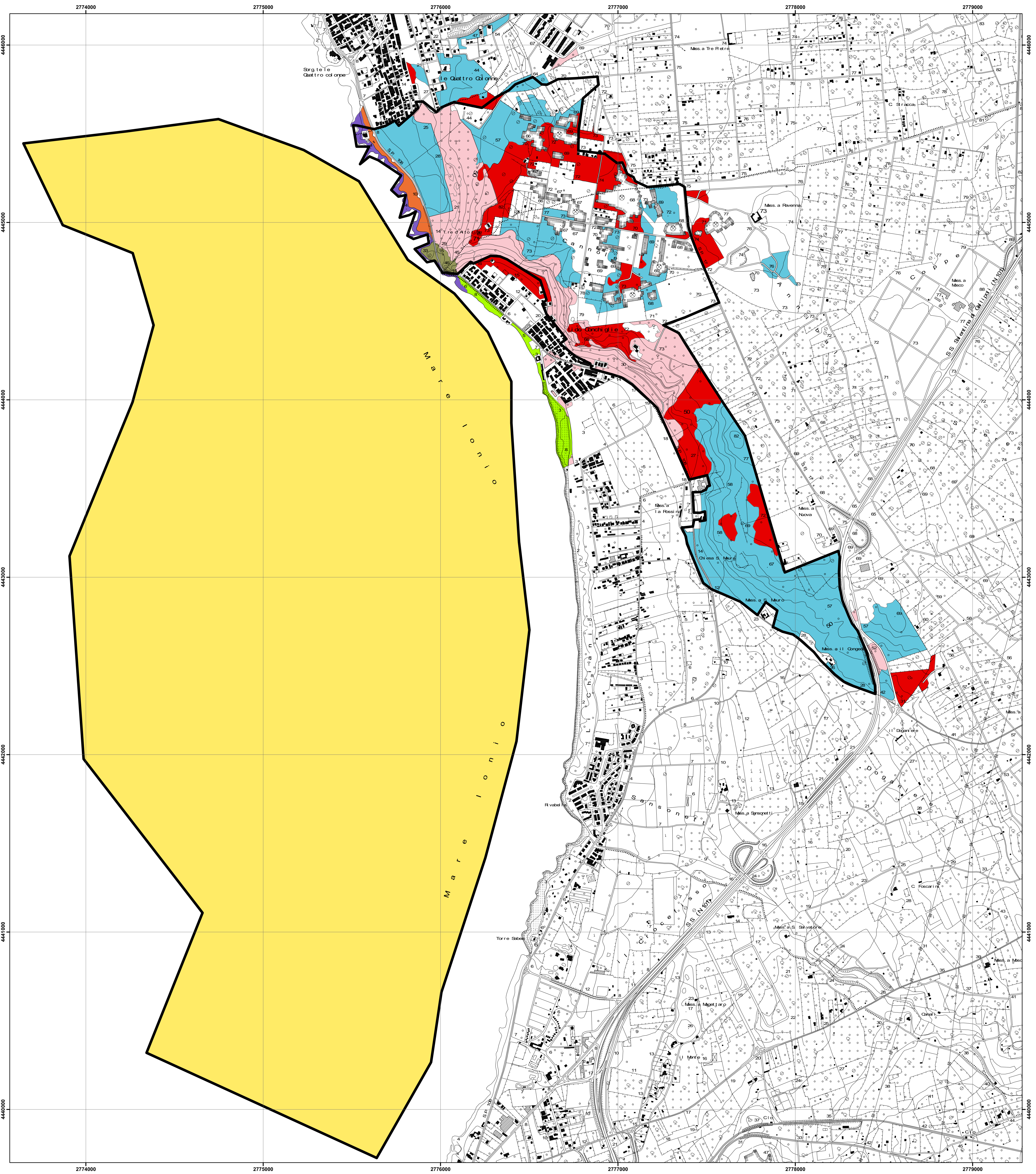
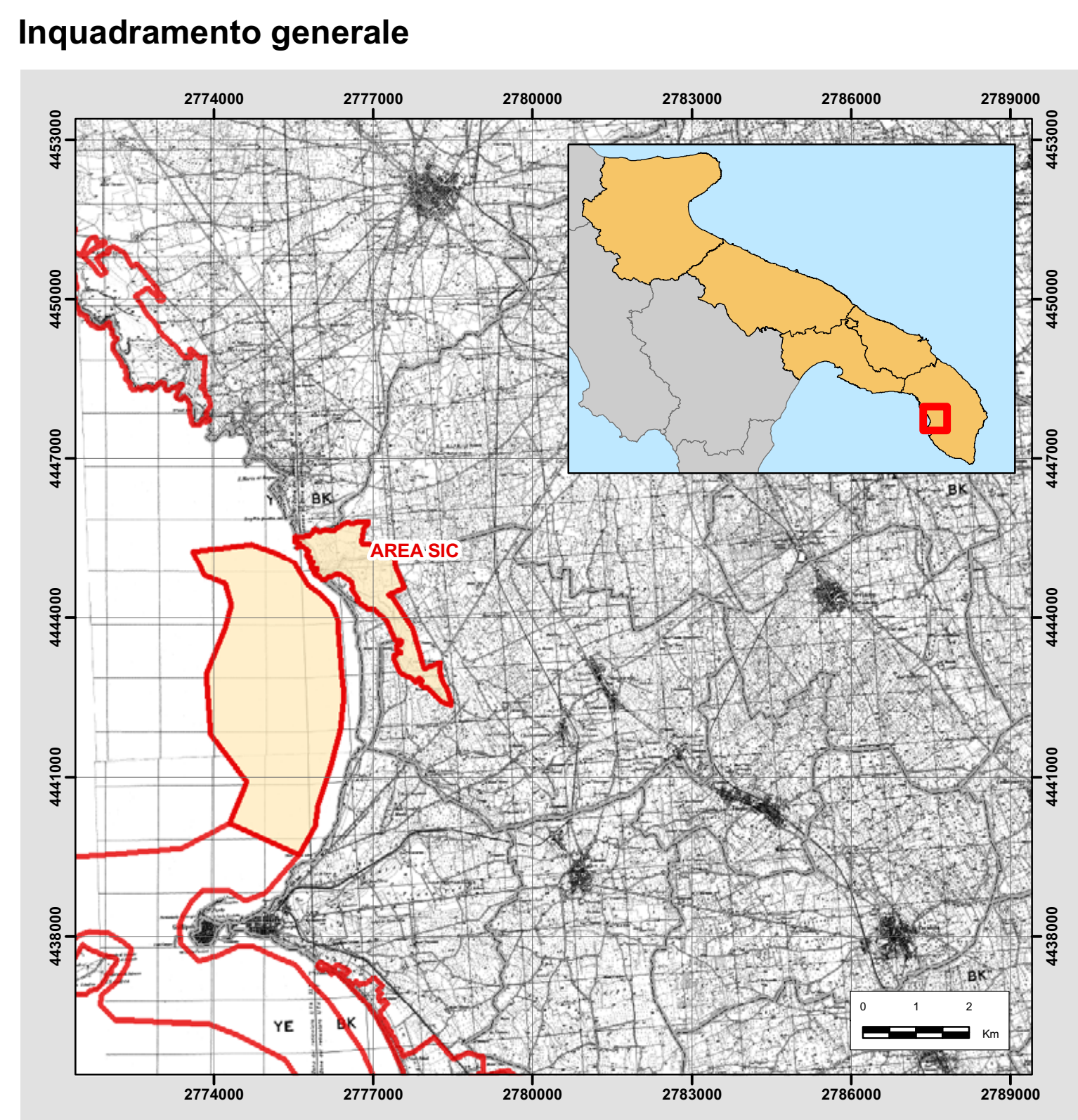
Tavola:
3
**CARTA DEGLI HABITAT
 DI INTERESSE COMUNITARIO**
 Scala: **1:10.000** Data: **Ottobre 2008**

Codice commessa: F06/08		Codice elaborato: F06/08_3	
Revisione	Versione	Redatto	Verificato
1	I Emissione	Ottobre 2008	Approvato
2	II Emissione	Novembre 2008	

 **Ing. T. Farenga** Arch. **E. Ancora**

Consulenze/Collaboratori:
 Prof. Geol. A. Salvemini - Ing. G. Nuzzo (Difesa suolo) - Dott. P. Medagli - Dott. S. Arzeni - Dott. G. Marzano (Aspetti naturalistici)
 Arch. R. De Sario (Territorio - Beni culturali e ambientali) - Ing. R. Iaccarino (Sistemi informativi) - Dott.ssa L. Schinzano
 Dott.ssa D. Fusco (Informazione - Comunicazione)

- Legenda**
-  Area SIC - Montagna Spaccata e Rupi di San Mauro
 -  1240 - Scogliere con vegetazione delle coste mediterranee con Limonium spp endemici
 -  6220* - Percorsi substepici di graminacee e piante annue dei Thero-Brachypodietea
 -  8210 - Pareti rocciose con vegetazione casmofitica
 -  2120 - Dune mobili del cordone litorale con presenza di Ammophila arenaria ("Dune bianche")
 -  2240 - Dune con prati dei Brachypodietalia e vegetazione annua
 -  1120* - Prateria di Posidonie (*Posidonion oceanicae*)
 -  Macchie e garighe
 -  Rimboschimenti



DATI DA FORMULARIO STANDARD NATURA 2000

Codice Habitat	Nome Habitat	Copertura % nel sito	Rappresentatività	Superficie relativa	Grado di conservazione	Valutazione globale
1240	Scogliere con vegetazione delle coste mediterranee con limonium sp. endemico	3	A	C	A	A
1120*	Praterie di posidonie (<i>Posidonion oceanicae</i>)	75	A	C	A	A
6220*	Percorsi sub-stepici di graminacee e piante annue dei Thero-Brachypodietea	10	A	C	A	B
8210	Pareti rocciose con vegetazione casmofitica	7	A	B	A	A

AGGIORNAMENTO 2008

Codice Habitat	Nome Habitat	Copertura % nel sito	Rappresentatività	Superficie relativa	Grado di conservazione	Valutazione globale
2240	Dune con prati dei Brachypodietalia e vegetazione annua	1	A	C	B	A
1240	Scogliere con vegetazione delle coste mediterranee con limonium sp. endemico	1	A	B	A	A
1120*	Praterie di posidonie (<i>Posidonion oceanicae</i>)	70	A	C	A	A
2120	Dune mobili del cordone litorale con presenza di <i>Ammophila arenaria</i>	1	A	C	A	A
6220*	Percorsi sub-stepici di graminacee e piante annue dei Thero-Brachypodietea	7	B	C	B	B
8210	Pareti rocciose con vegetazione casmofitica	1	B	C	B	B

- HABITAT: CRITICITA' E MAGNITUDO**
- Habitat 1** (6220*) percorsi sub-stepici di graminacee e piante annue dei Thero-Brachypodietea
 Status di conservazione: B
 Elementi quantitativi: Copertura percentuale: 10%
 Criticità e magnitudo: Incendi; Aratura delle substeppe per attività agricole; Eccesso di pascolo in alcune aree a pseudostoppa; 3; Valutazione delle variazioni nella copertura spaziale dell'habitat e rilievi fitosociologici atti a verificare la variazione di assetto delle fitocenosi ed in particolare l'aumento di specie nitrofile e ruderali provenienti da disturbo antropico a scapito delle specie tipiche degli Ipartheniet. In particolare occorre verificare la consistenza nel tempo della specie *Stipa austroitalica*.
- Habitat 2** (1240) Scogliere con vegetazione delle coste mediterranee (con *Limonium* endemico)
 Status di conservazione: A
 Elementi quantitativi: Copertura percentuale del 3%
 Criticità e magnitudo: Eccessiva frequentazione estiva; Rischio di installazione di pedane su ampie superfici; 1
 Indicatori per il monitoraggio: Controllo della presenza e della frequenza nel tempo della specie *Limonium japygicum*.
- Habitat 3** 1120* Praterie di posidonie (*Posidonion oceanicae*)
 Status di conservazione: A
 Elementi quantitativi: Copertura percentuale del 70%
 Criticità e magnitudo: localizzati fenomeni di disturbo del fondo, innescati dalla posa di ancore che vi creano buchi (fenomeno che si accentua per la deriva dei natanti ormeggiati, che determina l'aratura del fondo); 2; Osservazioni sulle variazioni spaziali delle fitocenosi sommerse di Posidonie; Osservazioni sulle capacità di rinnovazione spontanea delle fitocenosi attraverso l'individuazione di aree di rinnovazione spontanee.
- Habitat 4** 8210 Pareti rocciose calcaree con vegetazione casmofitica (= Versanti calcarei della Grecia mediterranea)
 Status di conservazione: A
 Elementi quantitativi: Copertura percentuale: 7%
 Criticità e magnitudo: L'habitat si presenta molto conservativo ed a basso rischio di alterazione. In passato si è presentato il rischio di crolli, ma oggi tale problema appare superato; 1
 Indicatori per il monitoraggio: Analisi floristica dei siti per verificare la presenza e l'abbondanza delle specie guida ed in particolare di *Astrina leucadenae* e *Campanula versicolore*.
- Habitat 5** 2240 Dune con prati dei Brachypodietalia e vegetazione annua
 Status di conservazione: B
 Elementi quantitativi: Copertura percentuale 1%
 Criticità e magnitudo: Utilizzo dei prati retrodunalni come aree di sosta dei veicoli dei bagnanti; 3
 Indicatori per il monitoraggio: Analisi fitosociologica primaverile delle fitocenosi per verificare l'integrità dei popolamenti.
- Habitat 6** 2120 Dune mobili del cordone litorale con presenza di *Ammophila arenaria* ("dune bianche")
 Status di conservazione: B
 Elementi quantitativi: Copertura percentuale 1%
 Criticità e magnitudo: Pericolo di erosione da eccessiva frequentazione; 2
 Indicatori per il monitoraggio: Mappatura e controllo periodico della presenza di *Ammophila*.