



# Comuni di Galatone e Sannicola

PROVINCIA DI LECCE



P.O.R. - PUGLIA 2000 - 2006 - ASSE I - MISURA 1.6 - LINEA DI INTERVENTO 2 - AZIONE 3



## Piano di Gestione del Sito di Importanza Comunitaria "MONTAGNA SPACCATA E RUPI DI SAN MAURO" (IT9150008)

Tavola:

# 12

### CARTA DELLE PROPRIETA' PUBBLICHE E PRIVATE

Scala **1:10.000**

Data **Ottobre 2008**

Codice commessa: F06/08

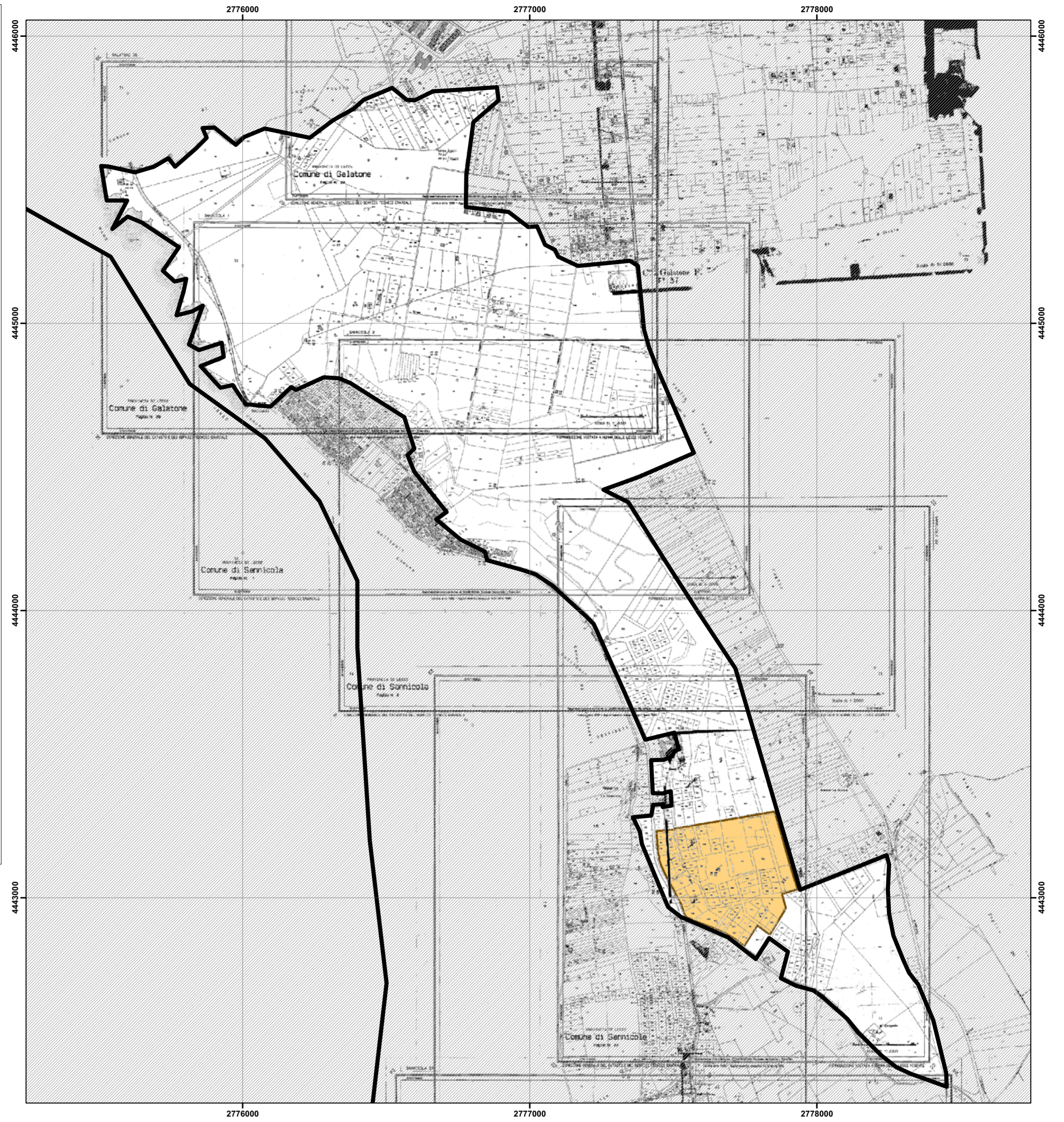
Codice elaborato: F06/08\_12

Revisione	Versione	Redatto	Verificato	Approvato
1	I Emissione	Ottobre 2008		
2	II Emissione	Novembre 2008		

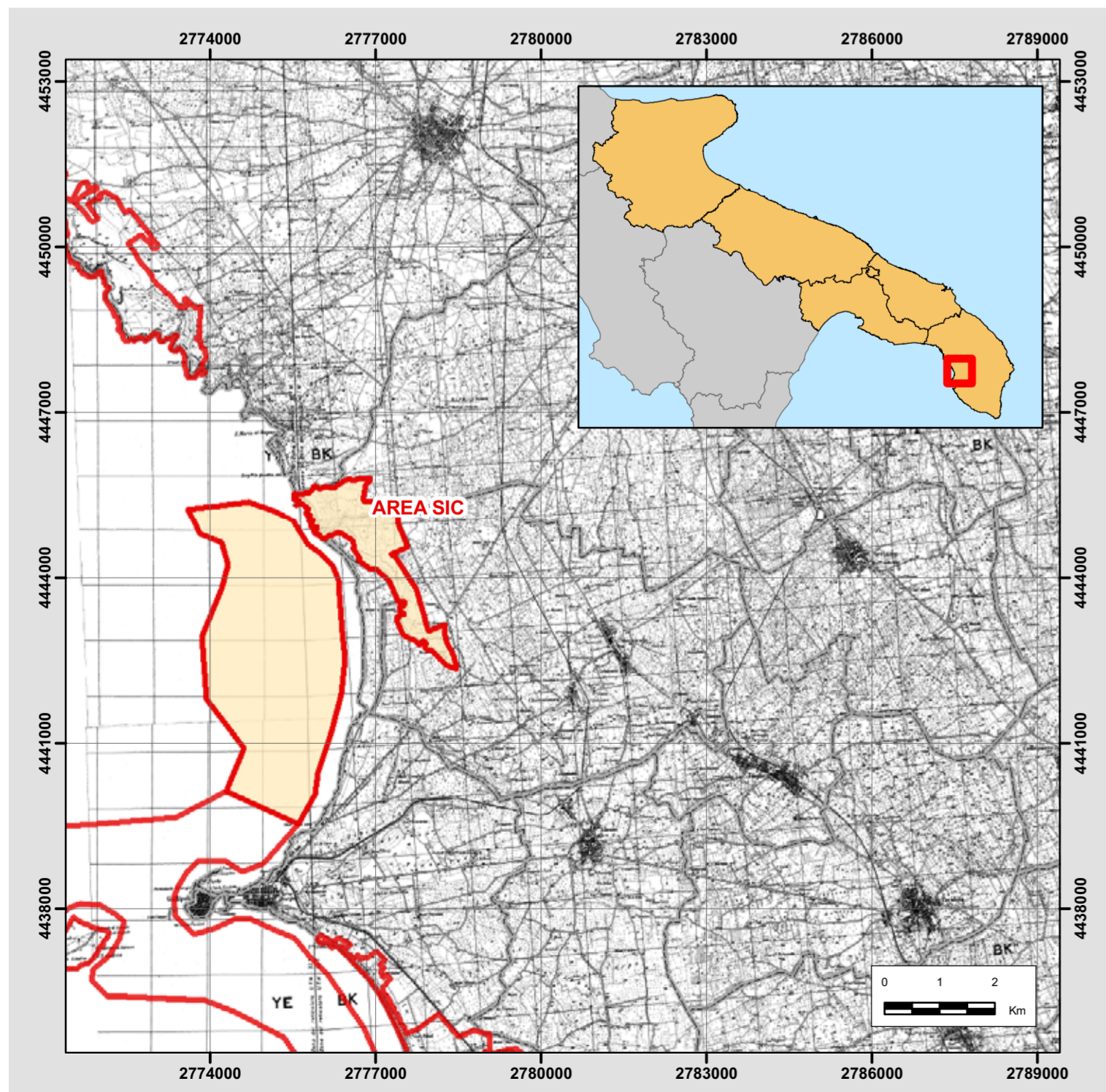
**SIT&A** Ing. T. Farenga

Arch. E. Ancora



Consulenze/Collaboratori:  
 Prof. Geol. A. Salvemini - Ing. G. Nuzzo (Difesa suolo) - Dott. P. Medagli - Dott. S. Arzeni - Dott. G. Marzano (Aspetti naturalistici)  
 Arch. R. De Sario (Territorio - Beni culturali e ambientali) - Ing. R. Iaccarino (Sistemi informativi) - Dott.ssa L. Schinzano  
 Dott.ssa D. Fusco (Informazione - Comunicazione)



### Inquadramento generale



#### Legenda

-  Area SIC - Montagna Spaccata e Rupi di San Mauro
-  Area sottoposta ad esproprio